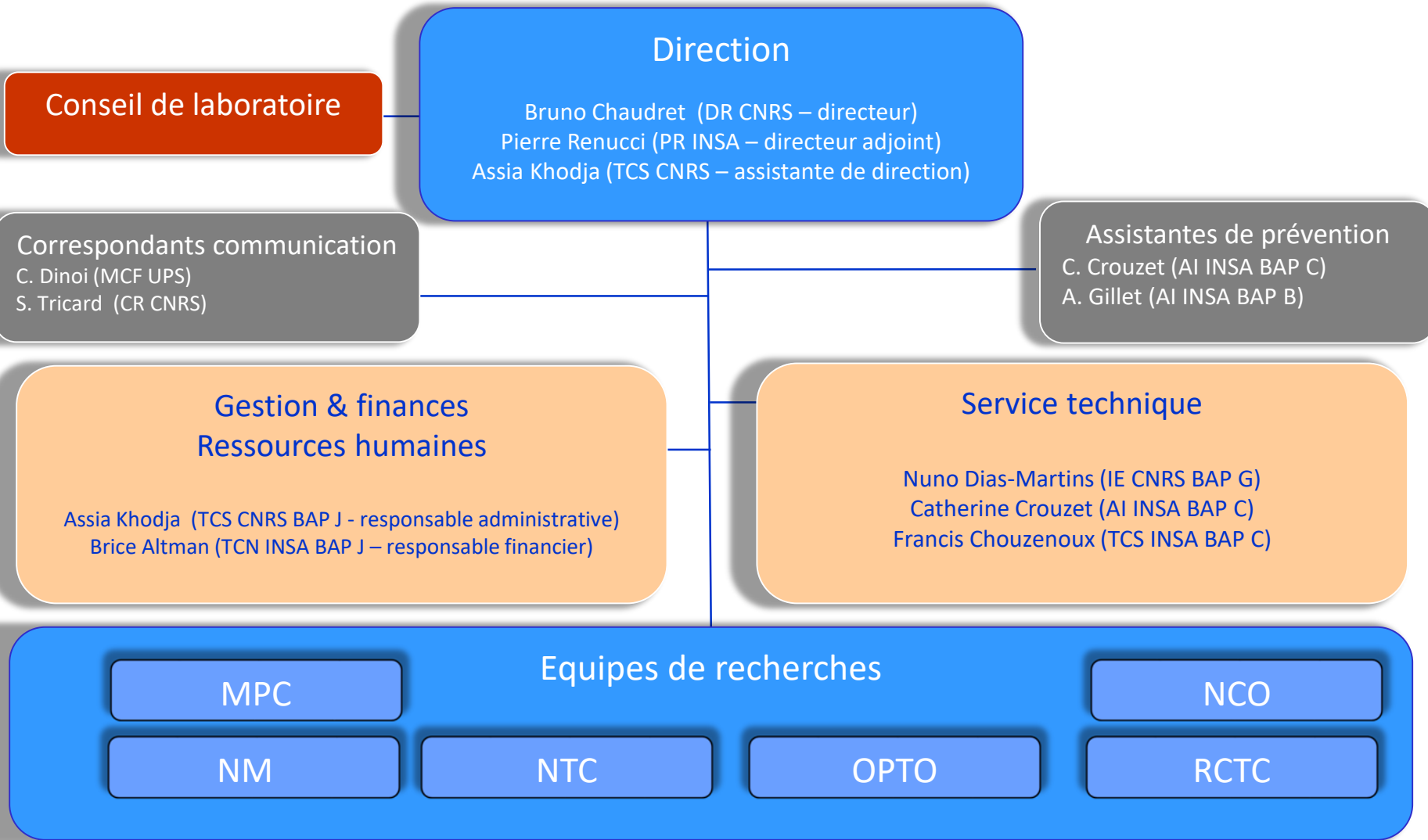




# Laboratoire de physique de chimie des nano-objets

## UMR 5215 INSA-CNRS-UPS





# Laboratoire de physique de chimie des nano-objets

## UMR 5215 INSA-CNRS-UPS

### Equipes de recherches



#### MPC

##### Modélisation Physique et Chimique

**R. POTEAU** (PR UPS)  
I. DEL ROSAL (MCF UPS)  
C. DINOI (MCF UPS)  
I. GERBER (MCF INSA)  
F. JOLIBOIS (PR UPS)  
L. MARON (PR UPS)

##### Doctorants

A. BATHELIER  
I. DOUAIR  
K. MC CABE  
A. SCHAHL  
Y. YANG

#### NM

##### Nanomagnétisme

**J. CARREY** (PR INSA)  
A. BERNAN-MANTEL (CR CNRS)  
T. BLON (MCF INSA)  
P-F. FAZZINI (MCF INSA)  
B. LASSAGNE (MCF INSA)  
M. RESPAUD (PR INSA)

G. BALLON (AI CNRS BAP C 90%)

##### Doctorants

L. HAIM  
N. MILLE

##### Post-doctorants

S. FAURE  
A. HILLION

#### NTC

##### Nanotech

**L. RESSIER** (PR INSA)  
J. GRISOLIA (PR INSA)  
E. PALLEAU (MCF INSA)

F. GUERIN (IE INSA BAP C )  
JF. LEHERISSIER (AI UPS BAP C 50%)

##### Doctorants

M. HUMBERT  
L. MERLE  
G. PETIT  
R. PLATEL

##### Post-doctorants

C. MIDELET  
S. RAFFY



# Laboratoire de physique de chimie des nano-objets

## UMR 5215 INSA-CNRS-UPS

### Equipes de recherches



#### OPTO

##### Optoélectronique Quantique

X. MARIE (PR INSA)  
T. AMAND (DR CNRS)  
A. BALOCCHI (MCF INSA)  
H. CARRERE (MCF INSA)  
L. LOMBEZ (CR CNRS)  
P. RENUCCI (PR INSA)  
C. ROBERT (CR CNRS)  
B. URBASZEK (DR CNRS)

JF. LEHERISSIER (AI UPS BAP C 50%)  
D.LAGARDE (IR2 CNRS BAP C 80%)

##### Doctorants

M. BENELAILA  
S. SHREE  
B. HAN  
L. REN

##### Post-doctorants

J. SHYAMALA RAJAGOPA  
I. PARADEISANOS

#### RCTC

##### Réceptologie et Ciblage Thérapeutique en Cancérologie

V. GIGOUX (DR INSERM)  
P. CLERC (IE INSERM)  
S. MEUNIER (Interne de l'Ecole  
Vétérinaire de Toulouse)

##### Doctorant

S. LOPEZ

##### Post-doctorant

N. SERHAN



# Laboratoire de physique de chimie des nano-objets

## UMR 5215 INSA-CNRS-UPS

Equipes de recherches



NCO

### Nanostructure et Chimie Organométallique

#### **F. DELPECH** (PR UPS)

B. CHAUDRET (DR CNRS)

S. LACHAIZE (MCF INSA)

L-M. LACROIX (MCF UPS)

C. NAYRAL (MCF UPS)

S. TRICARD (CR CNRS)

K. SOULANTIKA (DR CNRS)

P. VAN LEEUWEN (PR)

G. VIAU (PR INSA)

S. CAYEZ (IE INSA BAP C 50%)

A. GILLET (AI INSA BAP B)

A. PHAM (TCN CNRS BAP B)

T. OURLIN (AI INSA – CDD)

#### Doctorants

C. CHINAUD-CHAIX

Y. EZGI

F. FERRARI

C. GESTRAUD

A-C. GHOGIA

A. GONON

G. MANAI

N. MARCHENKO

C. SCARFIELLO

R. SWAIN

#### Post-doctorants

JM. ASENSIO REVERT

I. MUSTIELES MARIN

P. MORITZ

A. RAYA BARON

D. YI